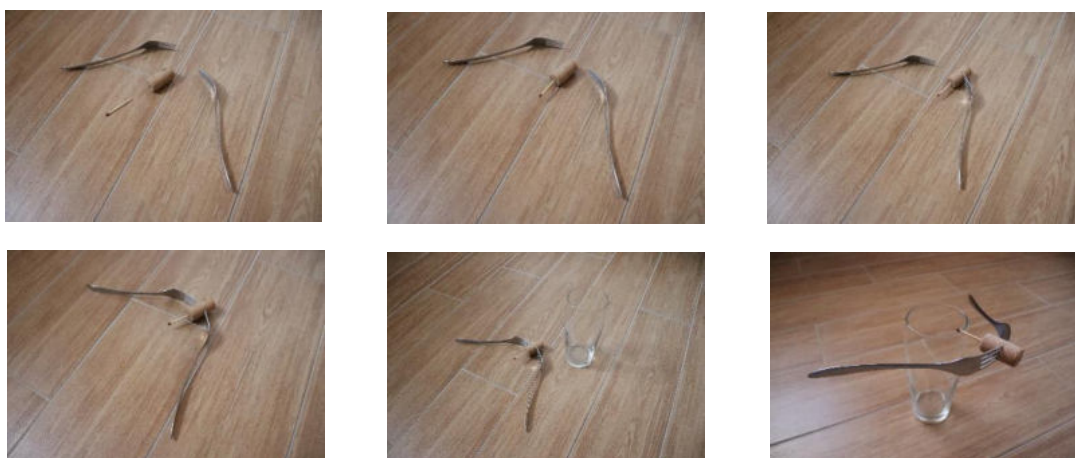


ÚKOL - SESTAVENÍ TĚŽIŠŤOVÉ SOUSTAVY

Sestavte jednu z níže uvedených těžišťových soustav, soustavu vyfoťte a **do pátku 1. 5. 2020** fotografii vložte do Google Classroom jako řešení úkolu.

Pomůcky: dvě vidličky, korkový špunt, hřebík, zápalka/špejle, vyšší sklenice

1. do korkového špuntu udělejte pomocí hřebíku otvor a do něho zasuňte zápalku/špejli
2. do korkového špuntu zapíchněte proti sobě přibližně stejně hluboko obě vidličky
 - jsou-li lehčí (např. hliníkové), zvolte ostřejší úhel
 - jsou-li těžší (např. ocelové), zvolte tupější úhel
3. takto vytvořenou stavu položte na kraj sklenice a docilte rovnováhy (pokud se nebude dařit vyvážit soustavu, je potřeba změnit úhel zapíchnutých vidliček)



Pomůcky: dvě tužky/pastelky, lehký zavírací nožík, ořezávatko

1. jednu tužku ostrouháme do maximální špičky
2. u druhé tužky naopak vytvoříme plochu a do plochy špičkou nožíku uděláme malý důlek (z důvodu větší stability)
3. do tužky s ostrou špičkou opatrně zapíchneme nožík ohnutý do pravého úhlu
4. „postavíme tužku na tužku“, tzn. ostrouhaný konec první tužky u místíme do důlku druhé tužky

